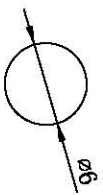
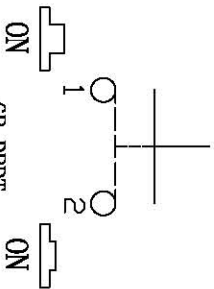


安装面板

PANEL CUT-OUT



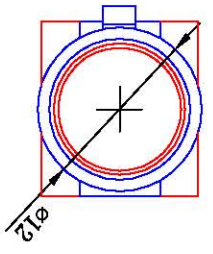
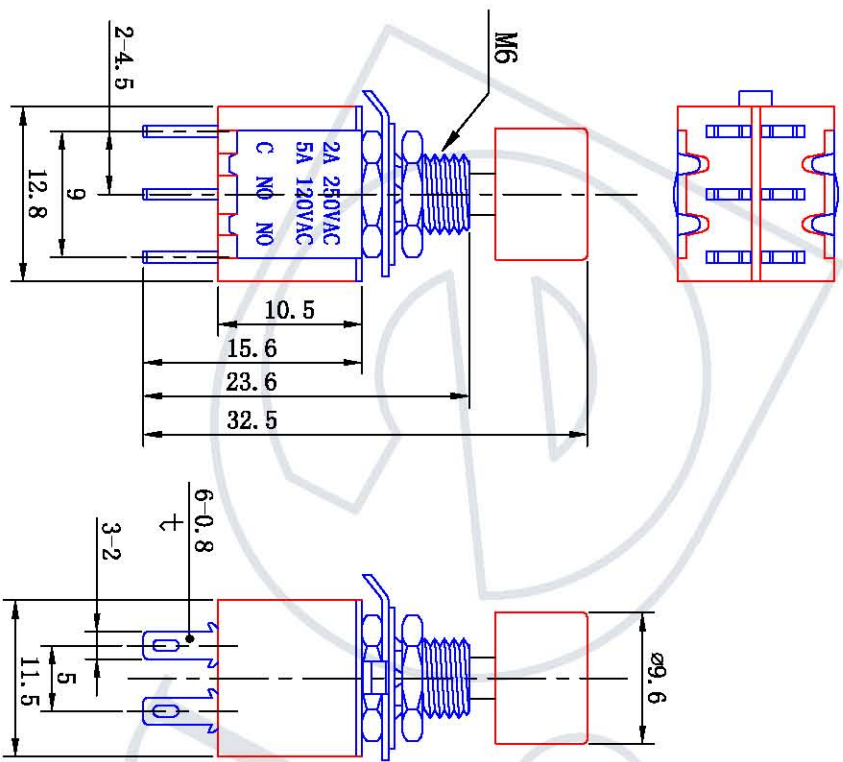
电路图 Circuit



主要技术参数、性能

The Main Technology Performance

项目 Item	参数 Parameter
额定电压、电压 Rated Voltage	2A 250VAC; 5A 125VAC
额定电流 Rated current	DC 500V 100MΩ min
绝缘电阻 Insulated resistance	50m Ω Max
接触电阻 Contact resistance	AC 1500V 1 minute
介电强度(爬电) Dielectric strength	-25℃ ~ +85℃
操作温度 Operating Temperature	≥10000 Cycles
电寿命 Electrical life	



名称 NAME	数量 Q'TY	材料 MATERIAL	表面处理 FINISHING
弹簧 Spring	1	Spring steel wire 弹簧钢丝 0.6mm	
接触片 Contact	1	Brass Plated silver	
脚 terminal	6	Brass Plated silver	
底部 Bottom	1	PP	
身体 housing	1	COOPER	
头部 Button	1	ABS	

版本 标示	更改推送		
产品型号: DS-622	产品料号:	图号:	标准:
产品系列: Push Button Switch	图号比例: 1.6:1	日期: 2014.3.11	日期: 2014.3.14
更改符号: X=±0.5, Y=±0.30, Z=±0.15	公差: ±0.15	公差: ±0.15	公差: ±0.15

乐清市戴尔电子有限公司
YUEQING DAIR ELECTRON CO., LTD

1 2 3 4 5 6 7 8 9 10