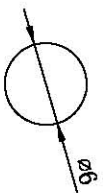
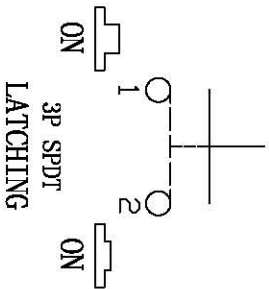


安装面板

PANEL CUT-OUT



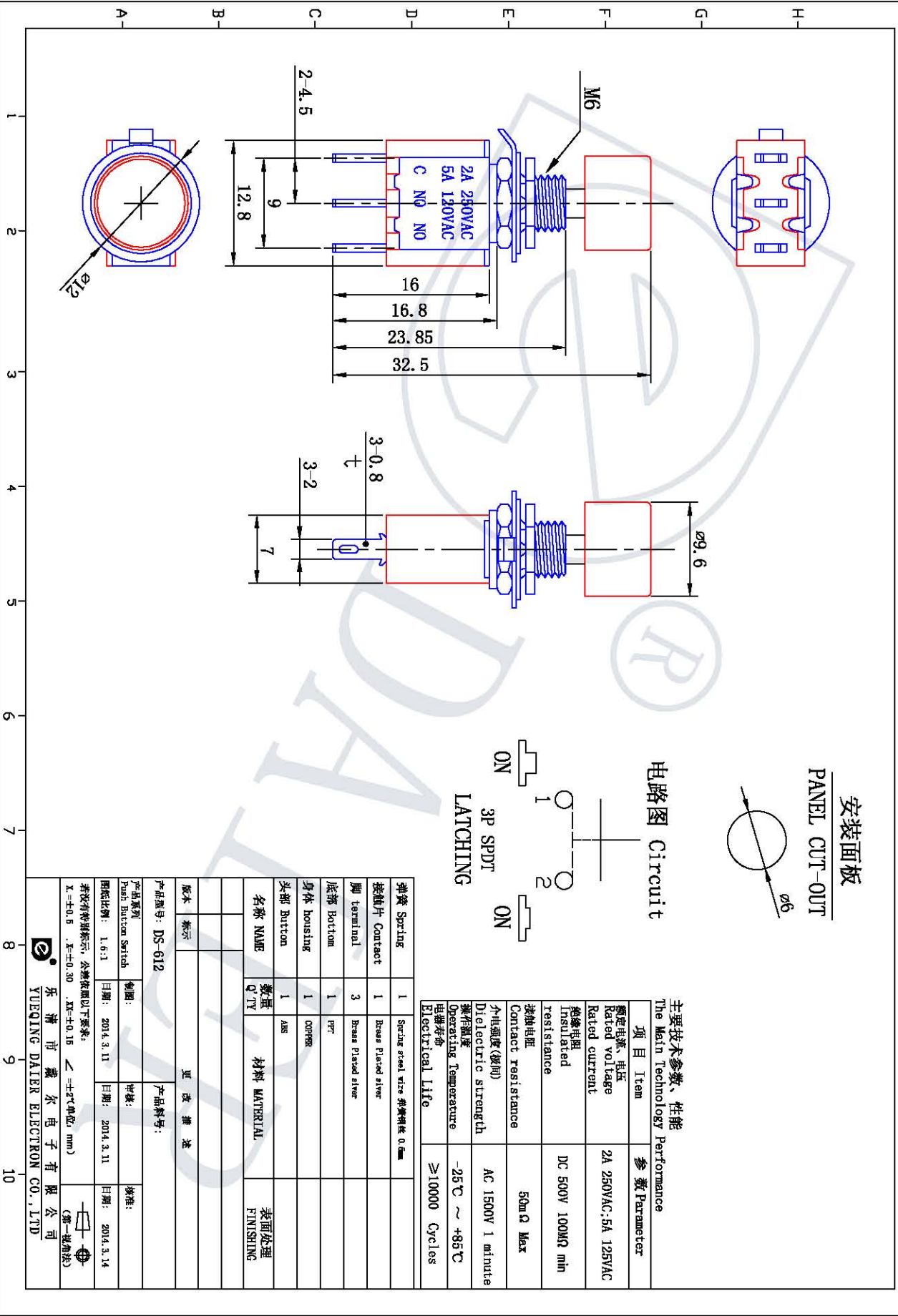
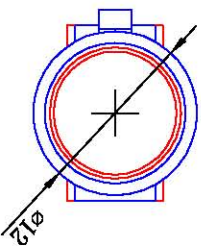
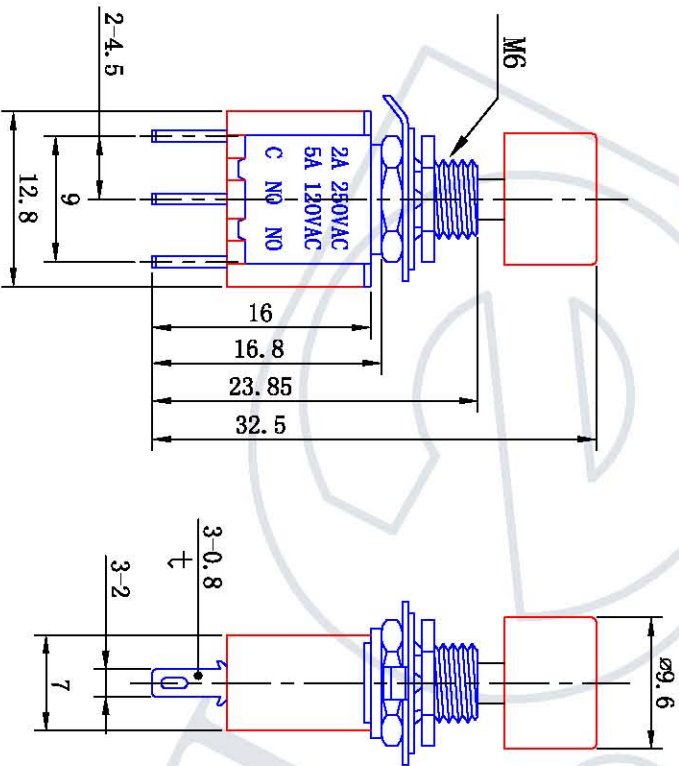
电路图 Circuit



主要技术参数、性能

The Main Technology Performance

项目 Item	参数 Parameter
额定电压、电压 Rated voltage	2A 250VAC; 5A 125VAC
额定电流 Rated current	DC 500V 100MΩ min
绝缘电阻 Insulated resistance	50m Ω Max
接触电阻 Contact resistance	AC 1500V 1 minute
介电强度(使用) Dielectric strength	-25℃ ~ +85℃
操作温度 Operating Temperature	≥10000 Cycles
电寿命 Electrical life	



名称 NAME	数量 QTY	材料 MATERIAL	表面处理 FINISHING
弹簧 Spring	1	Spring steel wire 弹簧钢丝 0.6mm	
接触片 Contact	1	Brass Plated silver	
脚 terminal	3	Brass Plated silver	
底部 Bottom	1	PP	
身体 housing	1	COOPER	
头部 Button	1	ABS	

版本 表示 更改 备注			
产品型号: DS-612	产品料号:	图号:	标准:
产品系列: Push Button Switch	图例:	审核:	
图例比例: 1.6:1	日期: 2014.3.11	日期: 2014.3.11	日期: 2014.3.14

备注: 有特别标示, 公差依照以下要求:
 X=±0.05 .X=±0.30 .XX=±0.15 < ±0.25(单位: mm)
 (第一视角法)



乐清市戴尔电子有限公司
YUEQING DAIRR ELECTRON CO., LTD