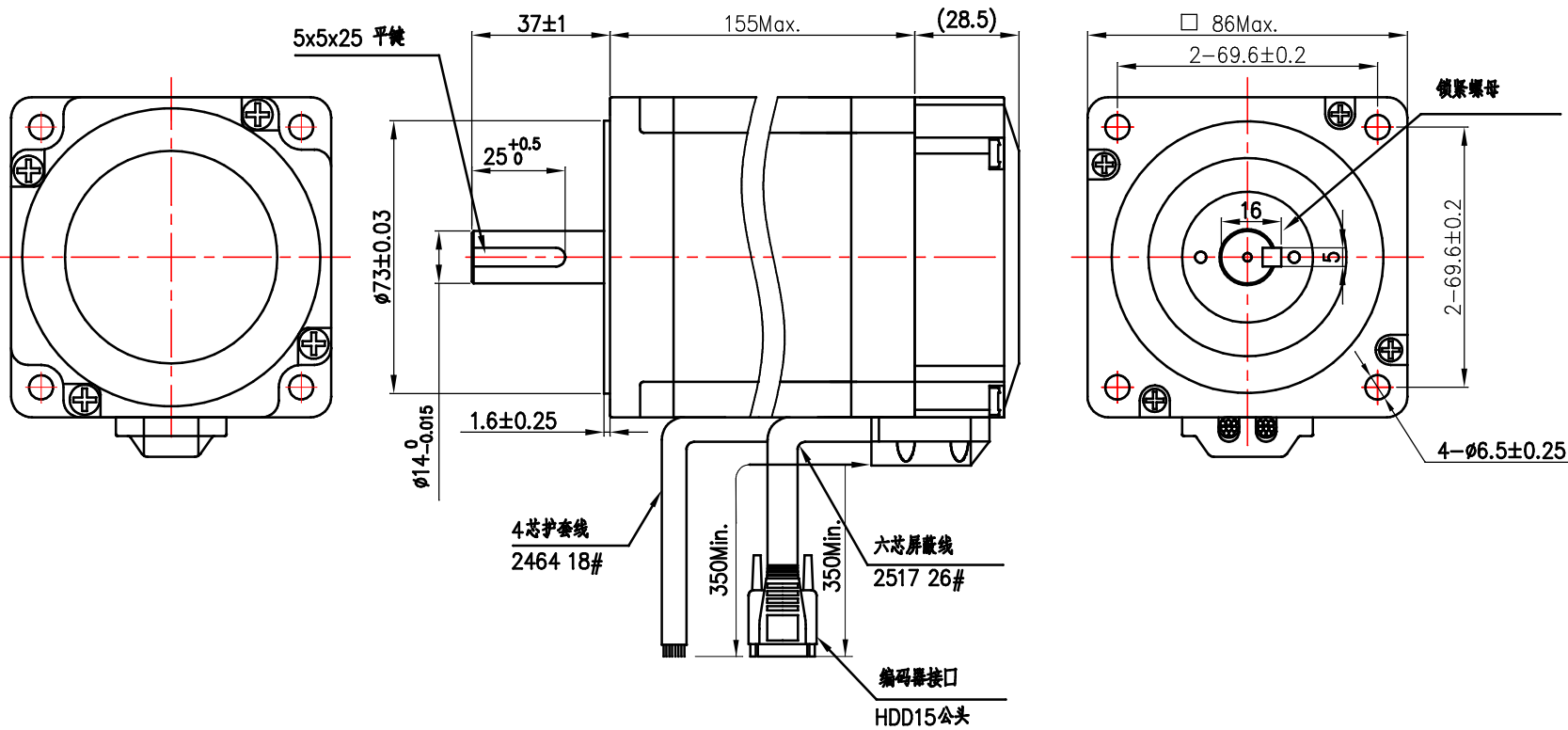


混合式步进电机规格书

HYBRID STEPPING MOTOR SPECIFICATION

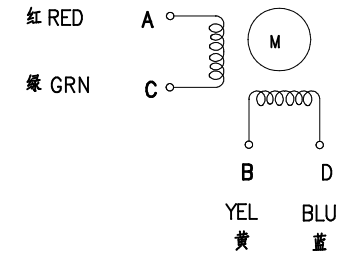
外形图 (DIMENSIONS)

unit=mm



电气原理图

Wiring Diagram



励磁顺序vs. 旋转方向
Exciting Sequence vs.
Direction of Rotation

STEP	A	B	C	D	
1	+	+	-	-	CW
2	-	+	+	-	
3	-	-	+	+	
4	+	-	-	+	CW

从安装面看为顺时针方向

Clockwise view from mounting side

编码器连接器引线颜色

Encoder Wiring Diagram

EA+	Encoder A phase input+	BLACK 黑
EA-	Encoder A phase input-	BLUE 蓝
EB+	Encoder B phase input+	YELLOW 黄
EB-	Encoder B phase input-	GREEN 绿
Vcc	Encoder Voltage(+5V)	RED 红
EGND	Encoder Grand(0V)	WHITE 白

1. 相数 Number of Phase	2	注 1. 电机装1000线编码器 2. 锁紧螺母用680胶水粘死。	版本 REV.	变更内容 REVISION RECORD	日期 DATE	
2. 步距角 Step Angle	1.8° deg.		设计 DESIGN	常州精控电机电器有限公司 www.jkongmotor.com 规格书 Specification		
3. 相电压 Phase Voltage	2.64 V		标准化 STANDARD			
4. 相电流 Phase Current	6 A		工艺 TECHNOLOGY			
5. 相电阻 Phase Resistance	0.44 Ω±0.1(20℃)		审核 CHECK			
6. 相电感 Phase Inductance	3.8 mH±20%(1kHz 1V RMS)		批准 APPROVE			
7. 保持力矩 Holding Torque	12 N.m			品名 TITLE	步进电机 STEPPING MOTOR	
8. 绝缘等级 Insulation Class	B (130°); 温升 80K Max.			图号 DWG.NO.	JK86HSN120	
9. 重量 Weight	5.6 kg			材料 MATERIAL		SIZE A4
规格 Specifications		备注 Comment	版本 REV.	A	比例 SCALE 1:2	页 SHEET 1 of 1