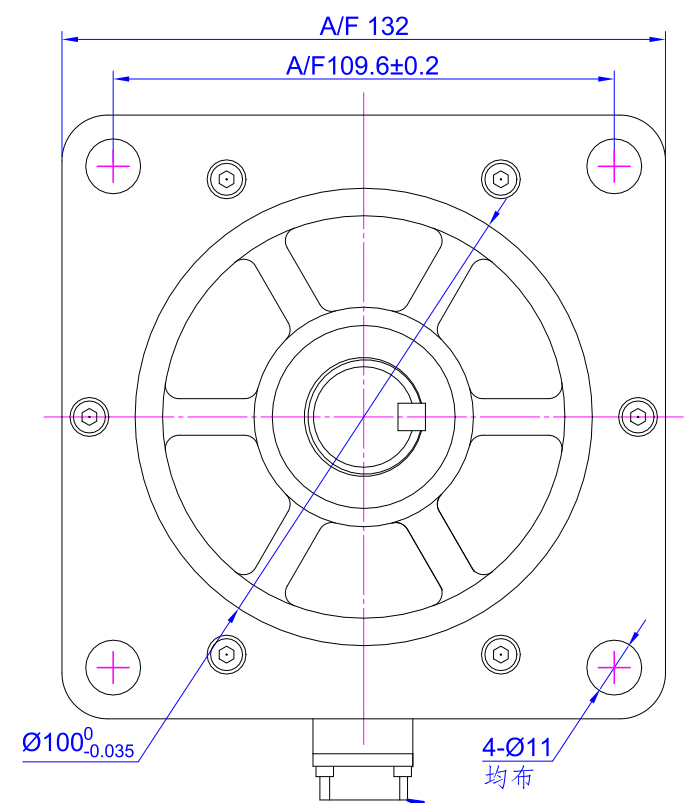
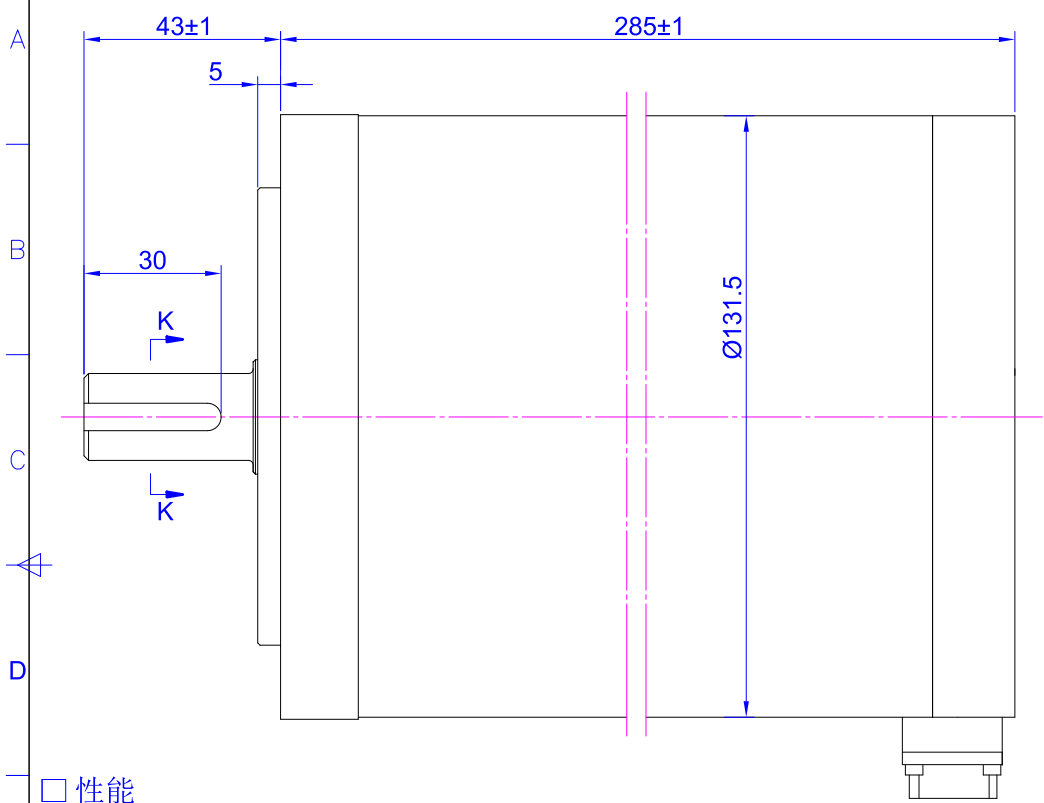
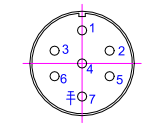
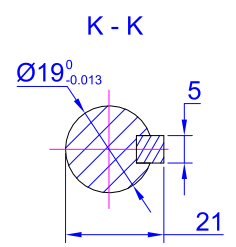


更改范围	更改记录	日期	签名	审核
------	------	----	----	----



□ 性能

相数 phase	3 PHASE
步距角 step angle	1.2 °/STEP
运行电压 operating voltage	80~325 VDC
电流 current	6 A
电阻 resistance	1.18 ±10%Ω
电感 inductance	19.4 ±20% mH
静转矩 holding torque	50 N.m
绝缘等级 insulation class	B
出线规格 lead style	0.75mm <sup>2</sup>



管脚号	1	3	5	7
管脚功能	U	V	W	PE

项目	数量	名称	图号	备注
设计		审核	批准	文件名
				日期
				比例
			名称:	JK110H3P285-5003
			外形图	
			材料:	幅面 版本 张数 重量
项目				A3 A 1/1