




第一步：我们需要准备这两个文件，一个文件是固件升级软件压缩包，另外一个就是需要给电能宝升级的固件程序，此文件后缀名为. bin



第二步：将固件升级程序压缩包解压

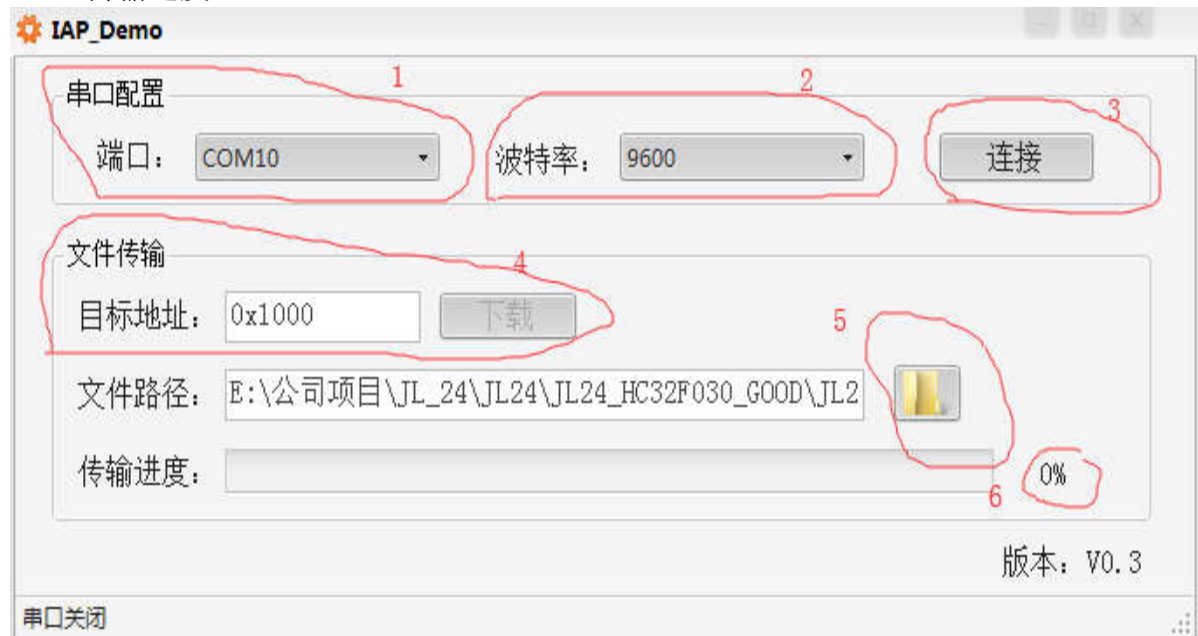


第三步：打开我们的固件升级软件

 FileConvert.dll	2019/7/23 16:...	应用程序扩展	6 KB
 IapConfig	2020/11/9 14:...	配置设置	1 KB
 固件升级软件	2019/9/3 15:32	应用程序	58 KB

软件打开后如图所示：

1. 电能宝与 PC 端的数据接口
2. 电能宝进行固件升级的速率 (注意：波特率只能选择 9600)
3. 当 PC 搜索到电能宝时，配置正确的端口和波特率后点击连接
4. 此处必须填写 0x1000
5. 固件升级程序文件路径
6. 传输进度



此时软件已经可以使用了，接下来配置电能宝的数据连接操作

第四步：PC 端搜索电能宝蓝牙

首先需要准备一台可以连接蓝牙 SPP 协议的电脑，台式机和笔记本均可，（如果电脑有蓝牙，但是搜索不到电能宝是蓝牙传输协议无法匹配，电能宝蓝牙只支持 SPP 协议，解决办法为重新购买一个带 SPP 协议的蓝牙适配器）

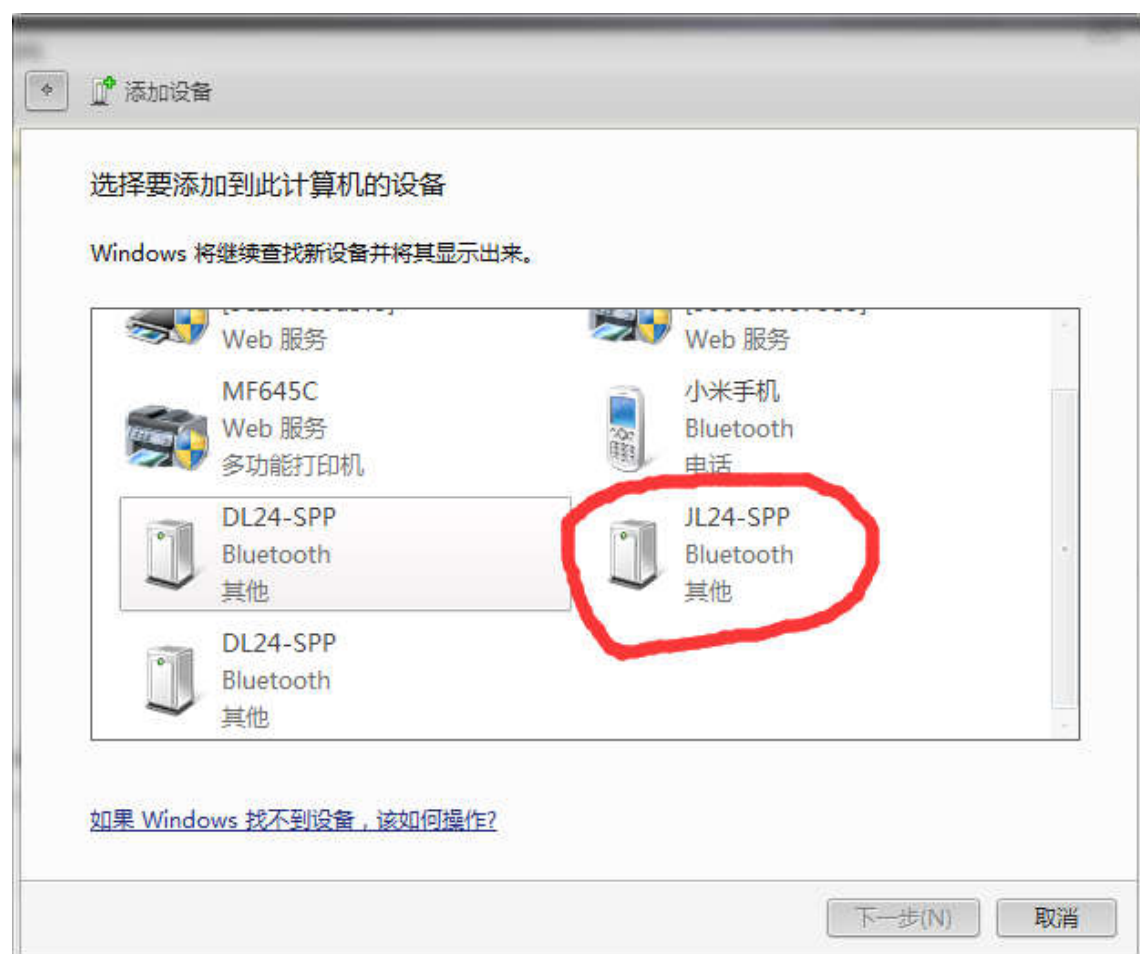
接下来打开设备和打印机（图为 WIN7 系统设备和打印机位置）



点击添加设备



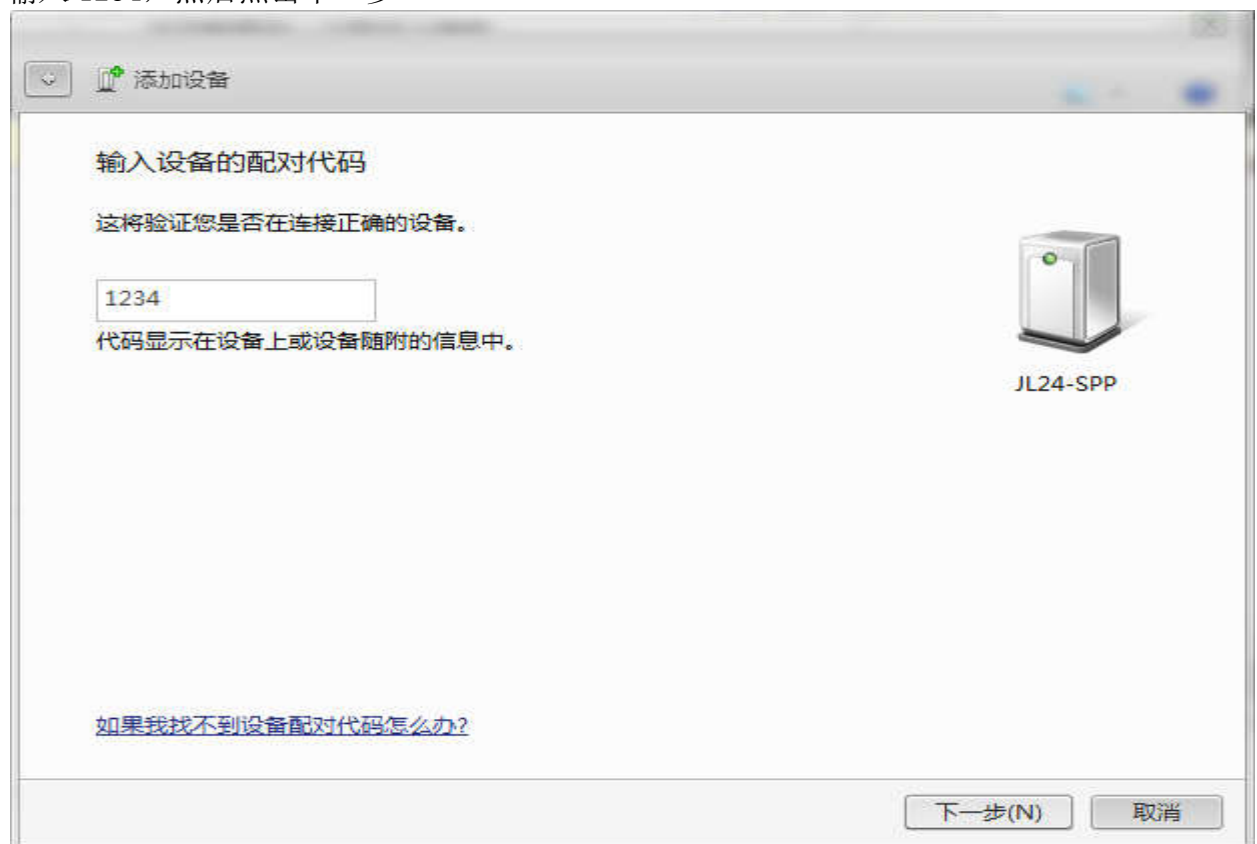
选择 JL24\_SPP



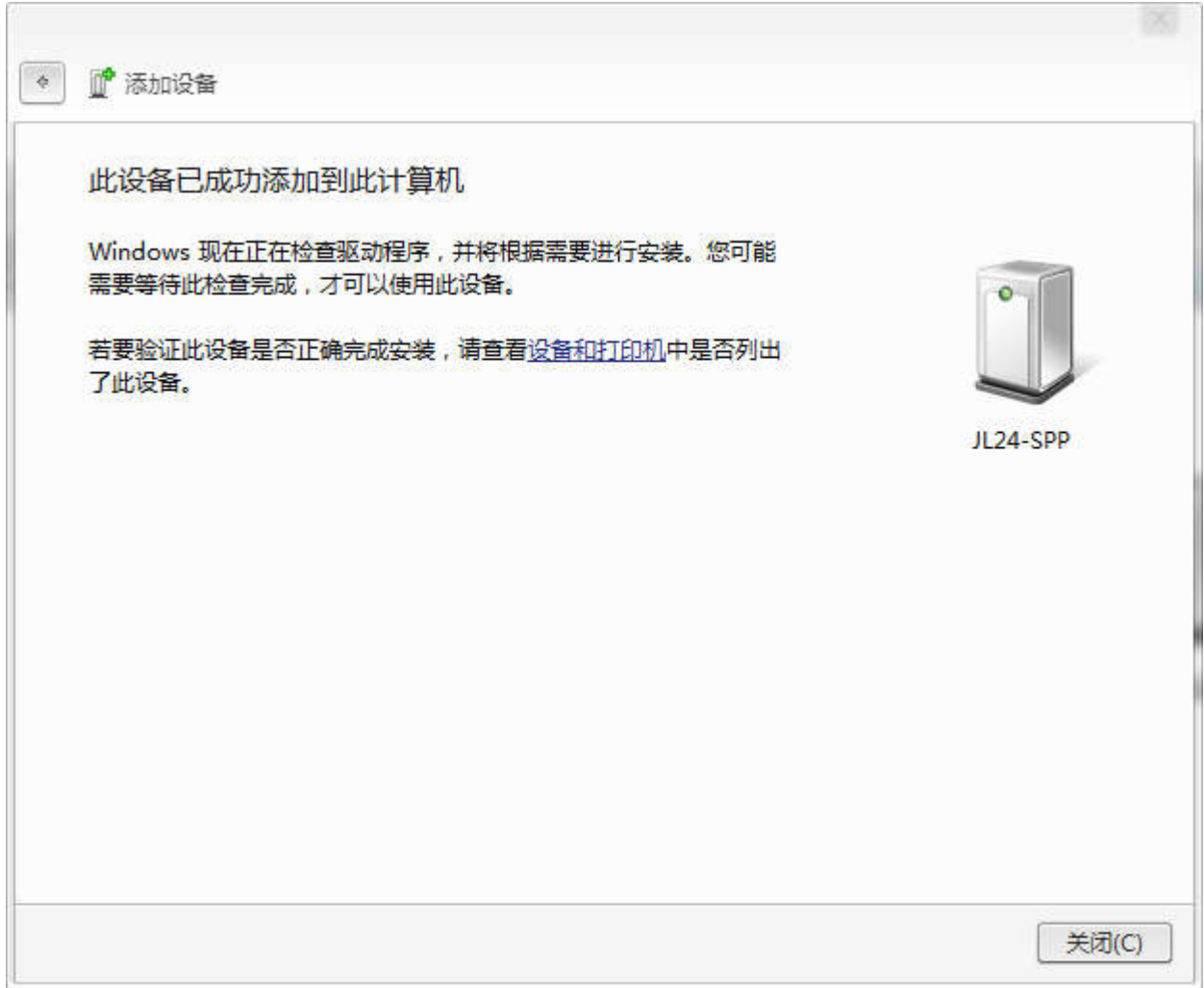
点击输入设备配对码



输入 1234，然后点击下一步



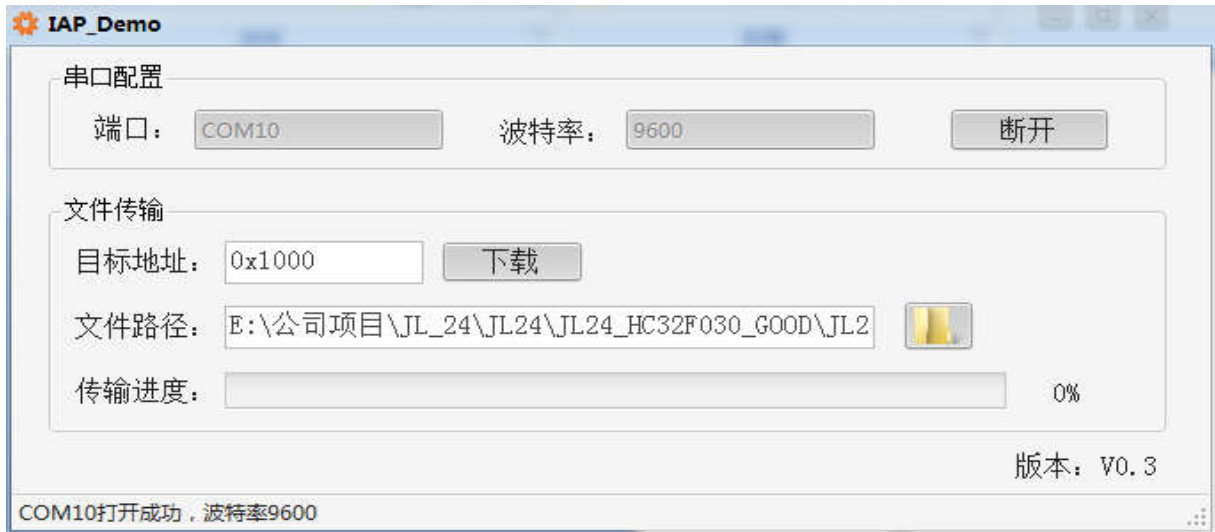
此时成功添加设备



可以在设备管理器中查看串口号

Bluetooth 链接上的标准串行 (COM10)

第五步：打开固件升级软件，选择正确的串口号，波特率，点击连接，连接建立成功后如图所示：

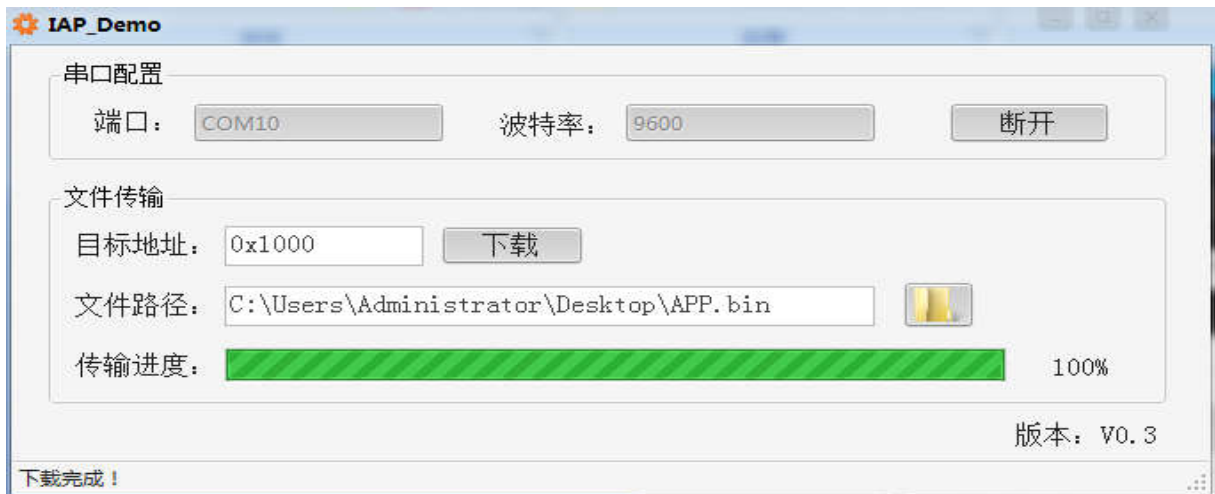
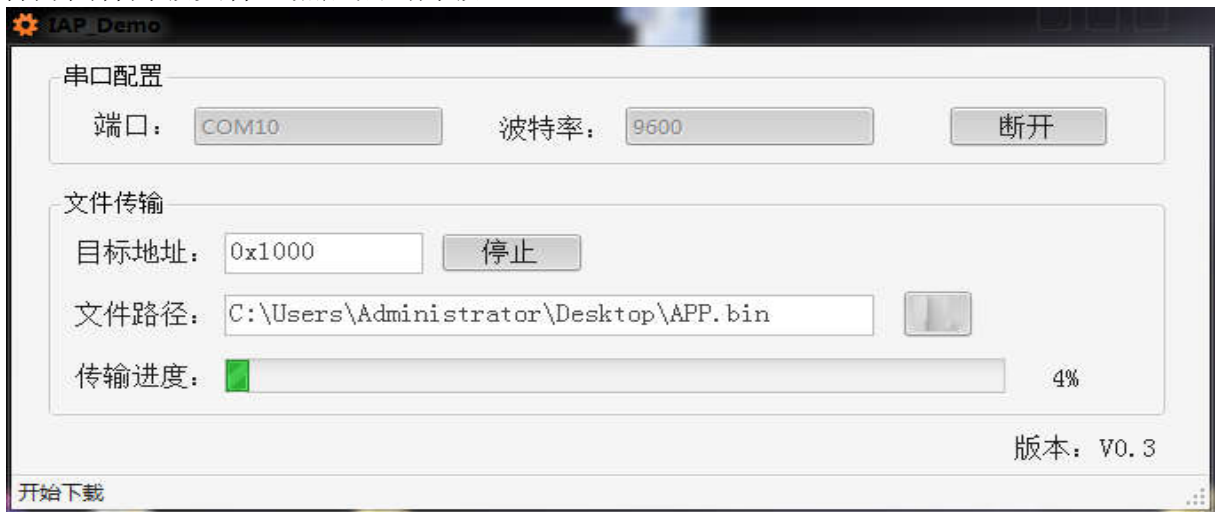




电能宝蓝牙图标显示蓝色



打开固件升级文件，然后点击升级



**注意！！！！！！！！！！！！！！！！！！！！**

**在电能宝升级过程中，严禁断电！严禁断电！严禁断电！**

如果因为在升级过程中断电导致电能宝变为砖头，请自行负责运费邮寄回我司维修！